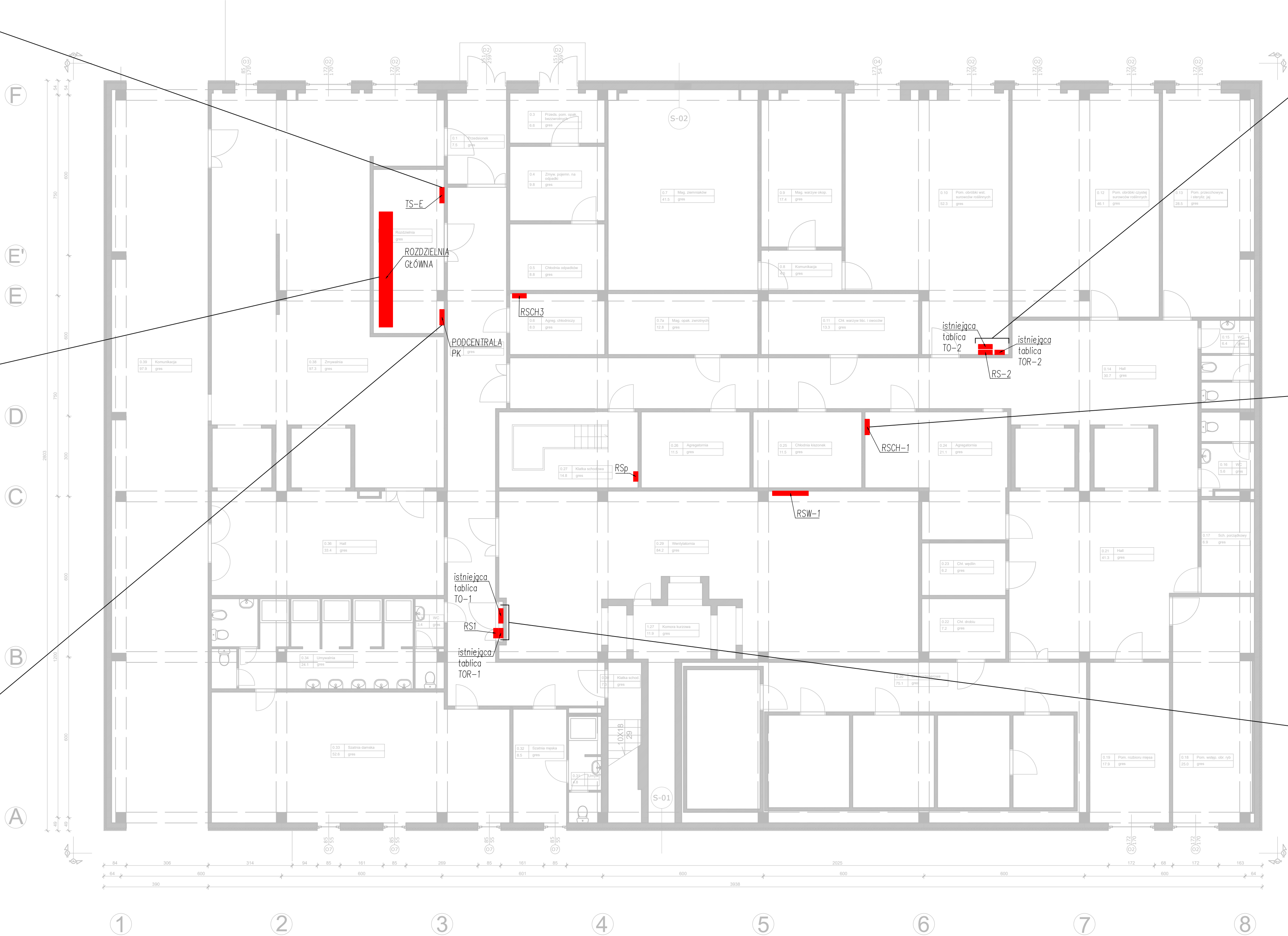


RZUT PIWNICY



Dzielnica 13 A, 42-110 Popów NIP 574-633-66-56 IDG 240318331 MP 2020	TEMAT ZADANIA	Poprawa efektywności energetycznej budynku kuchni szpitalnej Szpitala Wojewódzkiego im K.S. Wyszyńskiego w Łomży	
	OBIEKT ADRES	BUDYNEK KUCHNI SZPITALA WOJEWÓDZKIEGO W ŁOMŻY ul. Piłsudskiego 11, 18-404 Łomża	
	TEMAT RYS.	PLAN ISTNIEJĄCYCH ROZDZIELNIC - PIWNICA	
	B. ELEKTRYCZNA - PROJEKTANT	mgr inż. Tomasz Soluch nr upr. SLK/1079/POOE/05	DATA 02.05.2024
B. ELEKTRYCZNA - SPRAWDZAJĄCY		mgr inż. Adam Panicz nr upr. SLK/0622/PWOE/05	SKALA 1:100
		NR RYS.	E.1